

# CATALOGO DE PRODUCTOS

## Sellos de Seguridad | Bolsas de Seguridad Etiquetas de Seguridad

2024

**GRUPO TOMI**  
SOLUCIONES DE MEXICO, S.A. DE C.V.

Especialistas en productos para el  
**Control de sus bienes e inventarios**



Sellos de  
Plástico



Sellos  
Metalicos



Etiquetas de  
Seguridad



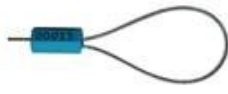
Bolsas de  
Seguridad



Barras de Alta  
Seguridad



Cable cuerpo  
de Metalico



Cable cuerpo  
de Plastico



Sellos tipo  
Barril



Carcasas de  
Seguridad



Antirrobo  
Diesel

Email: [ventas@grupotomi.com](mailto:ventas@grupotomi.com) | Web: [www.grupotomi.com](http://www.grupotomi.com) | Oficce: (81)3186-5960 | (81) 3186-5962 | Mobile y/o WhatsApp: 81 25 84 95 42

## COMPROMETIDOS CON LA PROTECCIÓN Y EL CONTROL DE LOS BIENES DE NUESTROS CLIENTES.

En **GRUPO TOMI SOLUCIONES DE MEXICO, S.A. DE C.V.** estamos comprometidos a brindar protección y control a los bienes de nuestros clientes, proporcionándoles seguridad y tranquilidad en el proceso de almacenamiento, traslado y transporte de su cadena logística.

Situados al norte del país, brindamos productos de la mas alta calidad a precios muy competitivos ya que somos fabricantes del 90% de nuestro inventario.

En nuestros productos encontraran modelos como: Precintos de Plástico, sellos metálicos, etiquetas de seguridad, bolsas de seguridad, barras de alta seguridad, sellos de cable ajustable, sellos de tipo barril o perno, dispositivos antirrobo Diésel y productos con certificados ISO PAS 17712 que cumplen con la norma C-TPAT entre otros productos para proteger los bienes de su empresa.

Actualmente tenemos la capacidad para atender al mercado nacional e Internacional ofreciendo productos de la mas alta calidad y asesoría vía telefónica a todos nuestros clientes.

Nos hemos formado para satisfacer las necesidades de cada empresa al ofrecer dispositivos de Seguridad con plena identificación, y enfocándonos en cuidar nuestro patrimonio nacional, nos esforzamos por ofrecer los precios más competitivos del mercado en todos nuestros productos.

### Indice:

- Sellos de Plástico ajustable
- Etiquetas de seguridad con leyenda VOID
- Sellos de cable ajustable con cuerpo de plástico
- Sellos de cable ajustable con cuerpo metálico
- Sellos de tipo barril y/o perno
- Sellos metálicos tipo pulsera
- Bolsas de seguridad para valores
- Sellos para mangueras
- Antirrobo de combustible
- Barras de alta seguridad para contenedores.



## Mod. TITE SEAL 25 cm

## FICHA TECNICA



### DESCRIPCIÓN.

Sello de Seguridad tipo banda plana dentada ajustable de 25 cm de longitud y 7mm de grosor de banda. Cuenta con folio consecutivo e irrepetible grabados en laser. Fabricado en polipropileno compuesto. Cuenta con un sistema de sellado hermético basado en un sistema de candado interno de alta resistencia. Cuenta con 5 spikes de sujeción que permiten ser utilizados en operaciones de uso rudo. Fue diseñado para ser aplicado a la compresión y se requieren más de 40 kg de fuerza para poder romperlo. Cuenta con cinturones testigos de violación para evitar ser manipulado o abierto.

### INFORMACIÓN.

- Banda plana ajustable
- Fácil instalación manual
- Alta resistencia a la tensión
- Por su geometría puede cerrarse a tope
- Registra evidencia de cualquier intento de violación
- Óptimo uso para transporte, bancos, cajas, bóvedas, bolsas, etc.

### PERSONALIZACIÓN.

Personalizado según requerimiento, con el nombre y/o logotipo del cliente. Foliado consecutivamente con un número de identificación único de hasta 7 dígitos.

Disponible en varios colores.

### DATOS TÉCNICOS.

Dimensiones:

Longitud de bóveda a punta: 197 mm.

Longitud total de punta a punta: 250 mm.

Ancho de banda: 7.00 mm.

Área de identificación: 30 x 35 mm.

### EMPAQUE

Cajas de cartón con 1,000 piezas.

Dimensiones: 46 x 36 x 36 cm

Peso de caja: 6.0 kilogramos.

### RESISTENCIAS:

A la ruptura: Superior a 40 kilogramos – fuerza.

Alta resistencia a la intemperie del medio ambiente

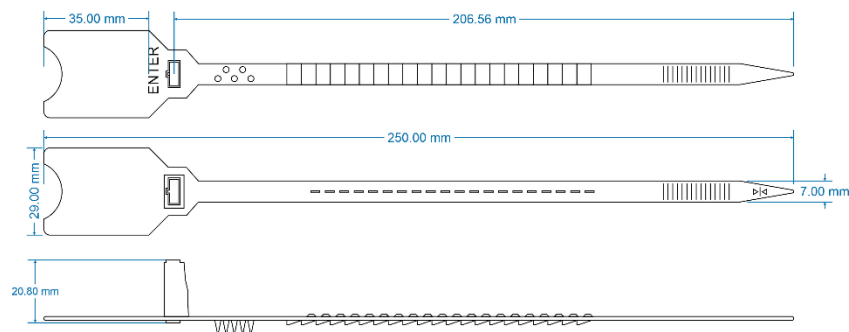
Temperatura de operación: -25°C a + 80°C

Resistente a la degradación por rayos Ultravioleta

Resistente a la exposición de contacto con todo tipo d

Temperatura máxima de uso continuo: 100°C

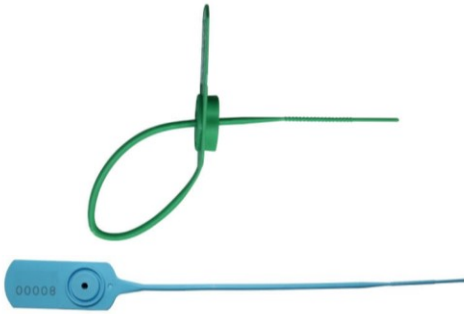
Resistencia a los hidrocarburos, grasas y aceites.



Cantidad:	100 piezas	200 piezas	500 piezas	1,000 piezas	2,000 piezas	5,000 piezas	10,000 piezas
Precio unitario:	\$	\$	\$	\$	\$	\$	\$
Sub total:	\$	\$	\$	\$	\$	\$	\$

## Mod. SMALL SEAL18 cm

## FICHA TECNICA



### DESCRIPCIÓN.

Sello de Seguridad de plástico tipo cola de rata lista ajustable de 18 cm de longitud y 2.2 mm de grosor de banda. Cuenta con folio consecutivo e irrepetible grabados en laser. Es adecuado para aplicaciones de sellado con aberturas pequeñas. Su banda lista es más amigable que los diseños convencionales. Cuenta con un mecanismo de inserto metálico en el interior de su bóveda que mejora su seguridad una vez aplicado.

### INFORMACIÓN.

Aplicaciones: Contenedores de Seguridad, comidas de avión, franquicias de carros, bolsas de mensajería, bolsas de dinero, hospitales, bolsas de residuos clínicos, cajas de bobina, casinos, casetes de ATM, bolsas de correo y correspondencia, transporte terrestre, etc.

### PERSONALIZACIÓN.

Personalizado según requerimiento, con el nombre y/o logotipo del cliente. Foliado consecutivamente con un número de identificación único de hasta 7 dígitos.

Disponible en varios colores.

### DATOS TÉCNICOS.

Dimensiones:

Longitud de bóveda a punta: 150 mm.

Longitud total de punta a punta: 180 mm.

Ancho de banda: 2.2 mm.

Área de identificación: 20 x 50 mm.

### EMPAQUE:

Bolsas de 100 piezas.

Cajas de cartón con 1,000 piezas.

Dimensiones: 20 x 20 x 20 cm.

Peso de caja: 4.0 kilogramos.

### RESISTENCIAS:

Alta resistencia a la intemperie del medio ambiente

Temperatura de operación: -20°C a + 80°C

Resistencia a la rotura media 15 kg

Resistente a hidrocarburos, grasas y aceites



Cantidad:	100 piezas	200 piezas	500 piezas	1,000 piezas	2,000 piezas	5,000 piezas	10,000 piezas
Precio unitario:	\$	\$	\$	\$	\$	\$	\$
Sub total:	\$	\$	\$	\$	\$	\$	\$

## Mod. STRIP SEAL 26 cm

## FICHA TECNICA



### DESCRIPCIÓN.

Sello de Seguridad tipo banda plana de 26 cm de longitud y grosor de 2.2 mm con lengüeta liberadora. Cuenta con folio consecutivo e irreplicable grabados en laser. Es un dispositivo muy versátil que no requiere ninguna herramienta para su retiro, ya que cuenta con una tira que facilita su apertura al momento de retirar de forma manual y sencilla sin necesidad de herramientas. Especial para aplicaciones de sellado con aberturas pequeñas.

### INFORMACIÓN.

Aplicaciones: Contenedores de Seguridad, comidas de avión, franquicias de carros, bolsas de mensajería, bolsas de dinero, hospitales, bolsas de residuos clínicos, cajas de bobina, casinos, casetes de ATM, bolsas de correo y correspondencia, transporte terrestre, etc.

### PERSONALIZACIÓN.

Personalizado según requerimiento, con el nombre y/o logotipo del cliente. Foliado consecutivamente con un número de identificación único de hasta 7 dígitos.

Disponible en varios colores.

### DATOS TÉCNICOS.

Dimensiones:

Longitud de bóveda a punta: 112 mm.

Longitud total de punta a punta: 268 mm.

Ancho de banda: 2.2 mm.

Área de identificación: 40 x 18 mm.

### EMPAQUE:

Bolsas de 100 piezas.

Cajas de cartón con 1,000 piezas.

Dimensiones: 30 x 20 x 20 cm.

Peso de caja: 5.0 kilogramos.

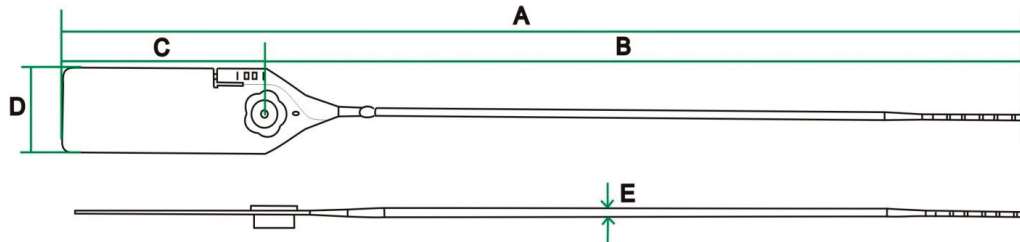
### RESISTENCIAS:

Alta resistencia a la intemperie del medio ambiente

Temperatura de operación: -20°C a + 80°C

Resistente a la rotura media 15 kg.

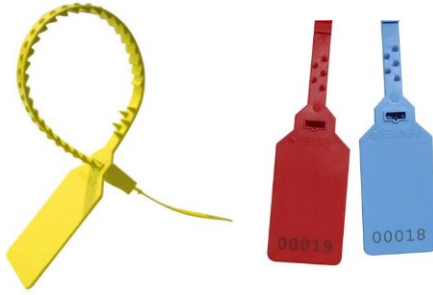
Resistente a hidrocarburos, grasas y aceites



Cantidad:	100 piezas	200 piezas	500 piezas	1,000 piezas	2,000 piezas	5,000 piezas	10,000 piezas
Precio unitario:	\$	\$	\$	\$	\$	\$	\$
Sub total:	\$	\$	\$	\$	\$	\$	\$

## Mod. TEP SEAL 32 cm

## FICHA TECNICA



### DESCRIPCIÓN.

Sello de Seguridad tipo banda plana dentada ajustable de 32 cm de longitud y 7mm de grosor de banda. Cuenta con folio consecutivo e irrepetible grabados en laser. Fabricado en polipropileno compuesto. Cuenta con un sistema de sellado hermético basado en un sistema de candado interno de alta resistencia. Cuenta con 5 spikes de sujeción que permiten ser utilizados en operaciones de uso rudo. Fue diseñado para ser aplicado a la compresión y se requieren más de 40 kg de fuerza para poder romperlo. Cuenta con cinturones testigos de violación para evitar ser manipulado o abierto.

### INFORMACIÓN.

- Banda plana ajustable
- Fácil instalación manual
- Alta resistencia a la tensión
- Por su geometría puede cerrarse a tope
- Registra evidencia de cualquier intento de violación
- Óptimo uso para transporte, bancos, cajas, bóvedas, bolsas, etc.

### PERSONALIZACIÓN.

Personalizado según requerimiento, con el nombre y/o logotipo del cliente. Foliado consecutivamente con un número de identificación único de hasta 7 dígitos.

Disponible en varios colores.

### DATOS TÉCNICOS.

Dimensiones:

Longitud de bóveda a punta: 197 mm.

Longitud total de punta a punta: 250 mm.

Ancho de banda: 7.00 mm.

Área de identificación: 30 x 35 mm.

### EMPAQUE:

Bolsas de 100 piezas.

Cajas de cartón con 1,000 piezas.

Dimensiones: 46 x 36 x 36 cm.

Peso de caja: 6.0 kilogramos.

### RESISTENCIAS:

A la ruptura: Superior a 40 kilogramos – fuerza.

Alta resistencia a la intemperie del medio ambiente

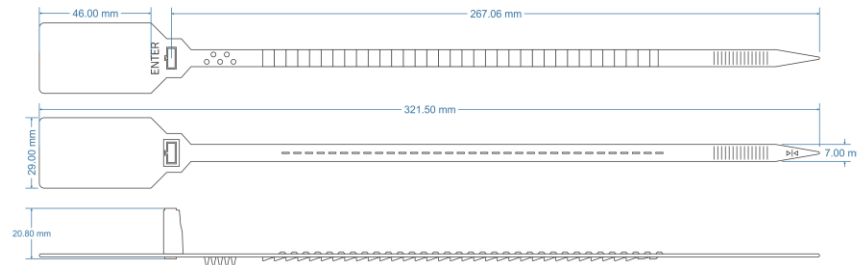
Temperatura de operación: -25°C a + 80°C

Resistente a la degradación por rayos Ultravioleta

Resistente a la exposición de contacto con todo tipo d

Temperatura máxima de uso continuo: 100°C

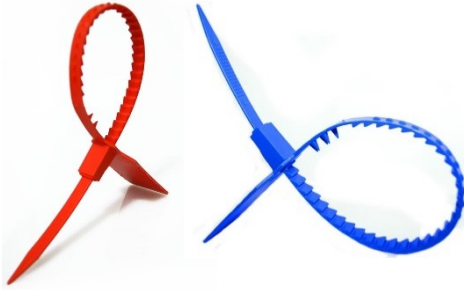
Resistencia a los hidrocarburos, grasas y aceites.



Cantidad:	100 piezas	200 piezas	500 piezas	1,000 piezas	2,000 piezas	5,000 piezas	10,000 piezas
Precio unitario:	\$	\$	\$	\$	\$	\$	\$
Sub total:	\$	\$	\$	\$	\$	\$	\$

## Mod. TEP SEAL 44 cm

## FICHA TECNICA



### DESCRIPCIÓN.

Sello de Seguridad tipo banda plana dentada ajustable de 44 cm de longitud y 7mm de grosor de banda. Cuenta con folio consecutivo e irrepetible grabados en laser. Fabricado en polipropileno compuesto. Cuenta con un sistema de sellado hermético basado en un sistema de candado interno de alta resistencia. Cuenta con 5 spikes de sujeción que permiten ser utilizados en operaciones de uso rudo. Fue diseñado para ser aplicado a la compresión y se requieren más de 40 kg de fuerza para poder romperlo. Cuenta con cinturones testigos de violación para evitar ser manipulado o abierto.

### INFORMACIÓN.

- Banda plana ajustable
- Fácil instalación manual
- Alta resistencia a la tensión
- Por su geometría puede cerrarse a tope
- Registra evidencia de cualquier intento de violación
- Óptimo uso para transporte, bancos, cajas, bóvedas, bolsas, etc.

### PERSONALIZACIÓN.

Personalizado según requerimiento, con el nombre y/o logotipo del cliente. Foliado consecutivamente con un número de identificación único de hasta 7 dígitos.

Disponible en varios colores.

### DATOS TÉCNICOS.

Dimensiones:

Longitud de bóveda a punta: 400 mm.

Longitud total de punta a punta: 440 mm.

Ancho de banda: 7.00 mm.

Cajas de cartón con 1,000 piezas.

Dimensiones: 50 x 40 x 40 cm.

Peso de caja: 8.0 kilogramos.

### RESISTENCIAS:

A la ruptura: Superior a 40 kilogramos – fuerza.

Alta resistencia a la intemperie del medio ambiente

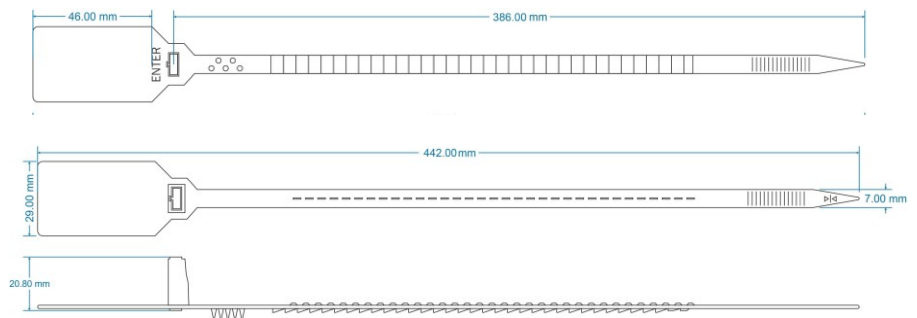
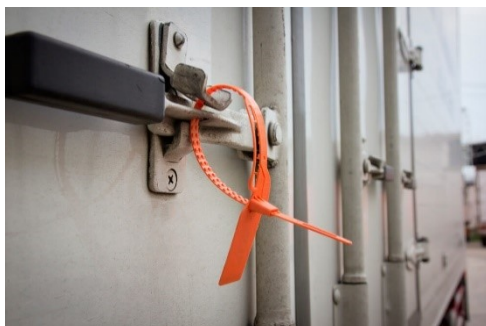
Temperatura de operación: -20°C a + 80°C

Resistente a la degradación por rayos Ultravioleta

Resistente a la exposición con hidrocarburos

Temperatura máxima de uso continuo: 100°C

Resistencia a grasas y aceites.



Cantidad:	100 piezas	200 piezas	500 piezas	1,000 piezas	2,000 piezas	5,000 piezas	10,000 piezas
Precio unitario:	\$	\$	\$	\$	\$	\$	\$
Sub total:	\$	\$	\$	\$	\$	\$	\$

## Mod. VIPER 36 cm

## FICHA TECNICA



### DESCRIPCIÓN.

Sello de Seguridad de plástico tipo cola de rata lista ajustable de 36 cm de longitud y 3.80 mm de grosor de banda. Cuenta con un mecanismo de inserto metálico en el interior de su bóveda que mejora su seguridad una vez aplicado. Folio consecutivo e irrepetible grabados en laser. Material de polipropileno copolímero que es muy resistente a la tensión. Su banda lista es más amigable que los diseños convencionales y su ajuste es milimétrico de forma manual y sencilla.

### INFORMACIÓN.

- Sistema de cierre por medio de inserto metálico
- Alta resistencia a la tensión
- Bóveda engargolada por ultrasonido
- Banda circular de 3.80 mm de diámetro
- Registra evidencia de cualquier intento de violación
- Óptimo uso para transporte, bancos, cajas, bóvedas, bolsas, etc.

### PERSONALIZACIÓN.

Personalizado según requerimiento, con el nombre y/o logotipo del cliente. Foliado consecutivamente con un número de identificación único de hasta 7 dígitos.

Disponible en varios colores.

### DATOS TÉCNICOS.

Dimensiones:

Longitud de bóveda a punta: 307.5 mm.

Longitud total de punta a punta: 362 mm.

Diámetro de banda circular: 3.80 mm.

Área de identificación: 30 x 46 mm.

### EMPAQUE:

Bolsas de 100 piezas.

Cajas de cartón con 1,000 piezas.

Dimensiones: 46 x 36 x 36 cm

Peso de caja: 6.5 kilogramos.

### RESISTENCIAS:

A la ruptura: Superior a 38 kilogramos – fuerza.

A la elongación 450%

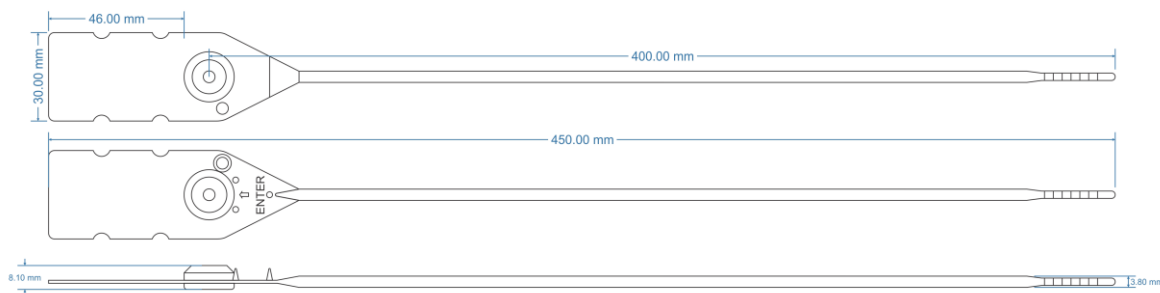
Al impacto: 40 KJ/m<sup>2</sup>

Dureza: 72 Shore D

Temperatura de operación: -25°C a +90°C

Temperatura máxima de uso continuo: 100°C

Resistencia a los hidrocarburos, grasas y aceites



Cantidad:	100 piezas	200 piezas	500 piezas	1,000 piezas	2,000 piezas	5,000 piezas	10,000 piezas
Precio unitario:	\$	\$	\$	\$	\$	\$	\$
Sub total:	\$	\$	\$	\$	\$	\$	\$



## Mod. VIPER 45 cm

## FICHA TECNICA



### DESCRIPCIÓN.

Sello de Seguridad de plástico tipo cola de rata lista ajustable de 36 cm de longitud y 3.80 mm de grosor de banda. Cuenta con un mecanismo de inserto metálico en el interior de su bóveda que mejora su seguridad una vez aplicado. Folio consecutivo e irreplicable grabados en laser. Material de polipropileno copolímero que es muy resistente a la tensión. Su banda lista es más amigable que los diseños convencionales y su ajuste es milimétrico de forma manual y sencilla.

### INFORMACIÓN.

- Sistema de cierre por medio de inserto metálico
- Alta resistencia a la tensión
- Bóveda engargolada por ultrasonido
- Banda circular de 3.80 mm de diámetro
- Registra evidencia de cualquier intento de violación
- Óptimo uso para transporte, bancos, cajas, bóvedas, bolsas, etc.

### PERSONALIZACION.

Personalizado según requerimiento, con el nombre y/o logotipo del cliente. Foliado consecutivamente con un número de identificación único de hasta 7 dígitos.

Disponible en varios colores.

### DATOS TÉCNICOS.

Dimensiones:

Longitud de bóveda a punta: 410 mm.  
Longitud total de punta a punta: 450 mm.  
Ancho de banda: 3.80 mm.  
Área de identificación: 30 x 46 mm.

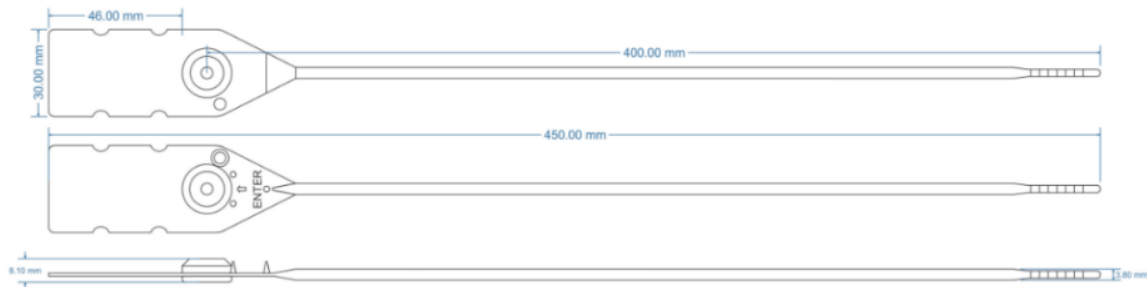
### EMPAQUE:

Bolsas de 100 piezas.  
Cajas de cartón con 1,000 piezas.  
Dimensiones: 46 x 36 x 36 cm  
Peso de caja: 7.0 kilogramos.

### RESISTENCIAS:

A la ruptura: Superior a 38 kilogramos – fuerza.  
A la elongación 450%  
Al impacto: 40 KJ/m<sup>2</sup>  
Dureza: 72 Shore D  
Temperatura de operación: -25°C a +90°C

Temperatura máxima de uso continuo: 100°C  
Resistencia a los hidrocarburos, grasas y aceites



Cantidad:	100 piezas	200 piezas	500 piezas	1,000 piezas	2,000 piezas	5,000 piezas	10,000 piezas
Precio unitario:	\$	\$	\$	\$	\$	\$	\$
Sub total:	\$	\$	\$	\$	\$	\$	\$

## Mod. BAG SEAL 40 cm

## FICHA TECNICA



### DESCRIPCIÓN.

Sello de Seguridad de plástico tipo cola de rata lista ajustable de 41 cm de longitud y 3.80 mm de grosor de banda. Cuenta con un mecanismo de inserto metálico en el interior de su bóveda que mejora su seguridad una vez aplicado. Folio consecutivo e irrepetible grabados en laser. Material de polipropileno copolímero que es muy resistente a la tensión. Su banda lista es más amigable que los diseños convencionales y su ajuste es milimétrico de forma manual y sencilla.

### INFORMACIÓN.

- Banda plana ajustable
- Fácil instalación manual
- Alta resistencia a la tensión
- Por su geometría puede cerrarse a tope
- Registra evidencia de cualquier intento de violación
- Óptimo uso para transporte, bancos, cajas, bóvedas, bolsas, etc.

### PERSONALIZACIÓN.

Personalizado según requerimiento, con el nombre y/o logotipo del cliente. Foliado consecutivamente con un número de identificación único de hasta 7 dígitos.

Disponible en varios colores.

### DATOS TÉCNICOS.

Dimensiones:

Longitud de bóveda a punta: 340 mm.

Longitud total de punta a punta: 400 mm.

Ancho de banda: 7.00 mm.

Área de identificación: 65 x 25 mm.

### EMPAQUE:

Bolsas de 100 piezas.

Cajas de cartón con 1,000 piezas.

Dimensiones: 46 x 36 x 36 cm.

Peso de caja: 6.0 kilogramos.

### RESISTENCIAS:

A la ruptura: Superior a 40 kilogramos – fuerza.

Alta resistencia a la intemperie del medio ambiente

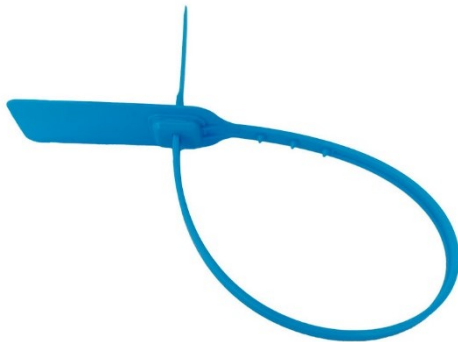
Temperatura de operación: -25°C a + 80°C

Resistente a la degradación por rayos Ultravioleta

Resistente a la exposición de contacto con todo tipo d

Temperatura máxima de uso continuo: 100°C

Resistencia a los hidrocarburos, grasas y aceites.



Cantidad:	100 piezas	200 piezas	500 piezas	1,000 piezas	2,000 piezas	5,000 piezas	10,000 piezas
Precio unitario:	\$	\$	\$	\$	\$	\$	\$
Sub total:	\$	\$	\$	\$	\$	\$	\$

## Mod. MULTI SEAL 25 cm



### DESCRIPCIÓN.

Sello de Seguridad de plástico ajustable tipo rosario de 30 cm de longitud y 3.00 mm de grosor de banda. Cuenta con folio consecutivo e irrepetible grabados en laser. Material de polipropileno copolímero que es muy resistente a la tensión. Su banda es convencional y muy amigable para cualquier aplicación de forma manual y sencilla.

### INFORMACIÓN.

- Banda tipo cola de rata ajustable
- Fácil instalación manual
- Alta resistencia a la tensión
- Por su geometría puede cerrarse a tope
- Registra evidencia de cualquier intento de violación
- Óptimo uso para transporte, bancos, cajas, bóvedas, bolsas, etc.

### FOLIOS CONSECUTIVOS E IRREPETIBLES

Cuentan con folio numérico consecutivo e irrepetible

Disponible en varios colores.

### DATOS TÉCNICOS.

Dimensiones:

Longitud de bóveda a punta: 250 mm.

Longitud total de punta a punta: 300 mm.

Ancho de banda: 3.00 mm.

Área de identificación: 50 x 30 mm.

### EMPAQUE:

Bolsas de 100 piezas.

Cajas de cartón con 1,000 piezas.

Dimensiones: 46 x 36 x 36 cm.

Peso de caja: 6.0 kilogramos.

### RESISTENCIAS:

A la ruptura: Superior a 35 kilogramos – fuerza.

Alta resistencia a la intemperie del medio ambiente

Temperatura de operación: -25°C a + 80°C

Resistente a la degradación por rayos Ultravioleta

Resistente a la exposición de contacto con todo tipo d

Temperatura máxima de uso continuo: 100°C

Resistencia a los hidrocarburos, grasas y aceites.



Cantidad:	100 piezas	200 piezas	500 piezas	1,000 piezas	2,000 piezas	5,000 piezas	10,000 piezas
Precio unitario:	\$	\$	\$	\$	\$	\$	\$
Sub total:	\$	\$	\$	\$	\$ 00	\$	\$

## Mod. MULTI SEAL 40 cm



### DESCRIPCIÓN.

Sello de Seguridad de plástico ajustable tipo rosario de 40 cm de longitud y 4.00 mm de grosor de banda. Cuenta con folio consecutivo e irrepetible grabados en laser. Material de polipropileno copolímero que es muy resistente a la tensión. Su banda es convencional y muy amigable para cualquier aplicación de forma manual y sencilla.

### INFORMACIÓN.

- Banda tipo cola de rata ajustable
- Fácil instalación manual
- Alta resistencia a la tensión
- Por su geometría puede cerrarse a tope
- Registra evidencia de cualquier intento de violación
- Óptimo uso para transporte, bancos, cajas, bóvedas, bolsas, etc.

### FOLIOS CONSECUTIVOS E IRREPETIBLES.

Cuenta con folio numérico consecutivo e irrepetible

Disponible en varios colores.

### DATOS TÉCNICOS.

Dimensiones:

Longitud de bóveda a punta: 350 mm.

Longitud total de punta a punta: 400 mm.

Ancho de banda: 4.00 mm.

Área de identificación: 50 x 30 mm.

### EMPAQUE:

Bolsas de 100 piezas.

Cajas de cartón con 1,000 piezas.

Dimensiones: 46 x 36 x 36 cm.

Peso de caja: 6.0 kilogramos.

### RESISTENCIAS:

A la ruptura: Superior a 35 kilogramos – fuerza.

Alta resistencia a la intemperie del medio ambiente

Temperatura de operación: -25°C a + 80°C

Resistente a la degradación por rayos Ultravioleta

Resistente a la exposición de contacto con todo tipo d

Temperatura máxima de uso continuo: 100°C

Resistencia a los hidrocarburos, grasas y aceites.



Cantidad:	100 piezas	200 piezas	500 piezas	1,000 piezas	2,000 piezas	5,000 piezas	10,000 piezas
Precio unitario:	\$	\$	\$	\$	\$	\$	\$
Sub total:	\$	\$	\$	\$	\$	\$	\$

# ETIQUETA DE SEGURIDAD VOID

# FICHA TECNICA



## DESCRIPCIÓN.

Etiqueta de Seguridad de Alto Residuo. Deja marca en la etiqueta y en la superficie aplicada. Cuenta con folio consecutivo e irrepetible grabados en laser. Es fabricada por medio de coextruccion tri capa para garantizar su integridad e impedir su clonación. Resistente al medio ambiente, golpes y roces accidentales. Se puede personalizar con el nombre y logotipo del cliente y/o código de barras, así como numeración consecutiva e irrepetible. **Disponible en ALTO RESIDUO Y BAJO RESIDUO**

## INFORMACIÓN.

Un cambio Irreversible en la etiqueta, se presenta al intentar desprenderla o manipular ya sea con frio, calor o medios mecánicos.

El adhesivo utilizado en la etiqueta se queda adherido al sustrato y se manifiesta de forma evidente de que la etiqueta de seguridad ha sido removida.

Aparece la Palabra VOID cuando se retira la etiqueta.

## PERSONALIZACION.

Suministradas con el Logo o Nombre de su Empresa, incluyendo numeración consecutiva.

## EMPAQUE:

Suministradas en Rollos de 300 etiquetas.

Disponible en color Rojo y Blanco

Diferentes Tamaños.

## MEDIDAS.



Dimensiones:

- 2.5 cm x 5.5 cm (Rollo con 1,000 piezas)
- 5 cm x 15 cm (Rollo con 300 piezas)
- 5 cm x 23 cm (Rollo con 300 piezas)



## RESISTENCIAS:

- Adhesivo de alta resistencia al FRIO y CALOR

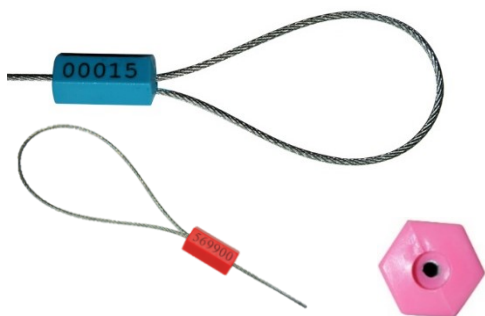


## Precios por volumen

	Cantidad:	1 rollo (1,000 pzs)	2 rollos (2,000 pzs)	3 rollos (3,000 pzs)	4 rollos (4,000 pzs)	5 rollos (5,000 pzs)
<b>2.5x5.5</b>	Cantidad:	1 rollo (1,000 pzs)	2 rollos (2,000 pzs)	3 rollos (3,000 pzs)	4 rollos (4,000 pzs)	5 rollos (5,000 pzs)
	Precio unitario:	\$	\$	\$	\$	\$
<b>5x15</b>	Cantidad:	1 rollo (300 pzs)	2 rollos (600 pzs)	3 rollos (900 pzs)	4 rollos (1,200 pzs)	5 rollos (1,500 pzs)
	Precio unitario:	\$	\$	\$	\$	\$
<b>5 x 23</b>	Cantidad:	1 rollo (300 pzs)	2 rollos (600 pzs)	3 rollos (900 pzs)	4 rollos (1,200 pzs)	5 rollos (1,500 pzs)
	Precio unitario:	\$	\$	\$	\$	\$

## Mod. HEXA LOCK 1.8 mm

## FICHA TECNICA



### DESCRIPCIÓN.

Sello de Alta Seguridad de tipo cable ajustable con cuerpo en forma de hexágono. Cuenta con folio consecutivo e irrepetible grabados en laser. Fabricado en Zinc y recubierto en termoplástico ABS para acusar de cualquier intento de violación. Cuenta con sistema de cierre de alta resistencia a la tensión formado por un candado interno de acero. El cable es AIR CRAFT que se deshila al corte e impide que una vez cortado, pueda volver a ser utilizado.

### INFORMACIÓN.

- Sistema de cierre por medio de esfera de acero de alta resistencia
- Alta resistencia a la tensión
- Registra evidencia de cualquier intento de violación
- Puede ser suministrado en varios colores
- Fácil instalación manual

### PERSONALIZACION.0

Personalizado según requerimiento, con el nombre y/o logotipo del cliente. Foliado consecutivamente con un número de identificación único de hasta 7 dígitos.

Disponible en varios colores.

### DATOS TÉCNICOS.

Dimensiones:

Cuerpo: 12.80 mm x 26.40 mm

Diámetro de cable: 1.8 mm

### EMPAQUE:

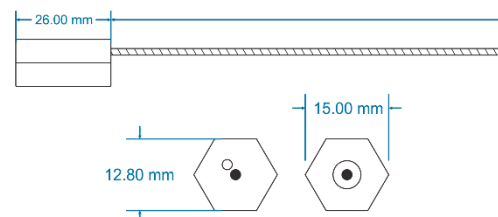
Bolsas de 100 piezas / Cajas de cartón con 1,000 piezas.

Dimensiones: 37 x 29 x 20 cm / Peso de caja: 10.5 Kg.

### RESISTENCIAS:

Resistencias certificadas:

A la tensión: > 3.6 KN



	25 cm	100 piezas	200 piezas	500 piezas	1,000 piezas	2,000 piezas	5,000 piezas	10,000 piezas
Cantidad:								
Precio unitario:	\$	\$	\$	\$	\$	\$	\$	\$
	<b>45 cm</b>	100 piezas	200 piezas	500 piezas	1,000 piezas	2,000 piezas	5,000 piezas	10,000 piezas
Cantidad:								
Precio unitario:	\$	\$	\$	\$	\$	\$	\$	\$
	<b>80 cm</b>	100 piezas	200 piezas	500 piezas	1,000 piezas	2,000 piezas	5,000 piezas	10,000 piezas
Cantidad:								
Precio unitario:	\$	\$	\$	\$	\$	\$	\$	\$
	<b>100 cm</b>	100 piezas	200 piezas	500 piezas	1,000 piezas	2,000 piezas	5,000 piezas	10,000 piezas
Cantidad:								
Precio unitario:	\$	\$	\$	\$	\$	\$	\$	\$

## Mod. HEXA LOCK CODIGO 1.8 mm x 25 cm

## FICHA TECNICA



### DESCRIPCIÓN.

Sello de Alta Seguridad de tipo cable ajustable con cuerpo en forma de hexágono y paleta para impresión de código de barras. Cuenta con folio consecutivo e irrepetible grabados en laser. Fabricado en Zinc y recubierto en termoplástico ABS para acusar de cualquier intento de violación. Cuenta con sistema de cierre de alta resistencia a la tensión formado por un candado interno de acero. El cable es AIR CRAFT que se deshila al corte e impide que una vez cortado, pueda volver a ser utilizado. Todos sus componentes cuentan con la dureza necesaria para evitar la manipulación.

### INFORMACIÓN.

- Sistema de cierre por medio de esfera de acero de alta resistencia
- Alta resistencia a la tensión
- Registra evidencia de cualquier intento de violación
- Puede ser suministrado en varios colores
- Fácil instalación manual

### PERSONALIZACIÓN.

Personalizado según requerimiento, con el nombre y/o logotipo del cliente. Foliado consecutivamente con un número de identificación único de hasta 7 dígitos.

Disponible en varios colores.

### DATOS TÉCNICOS.

Dimensiones:

Cuerpo: 12.80 x 26.40 mm

Diámetro de cable: 1.80 mm

### EMPAQUE:

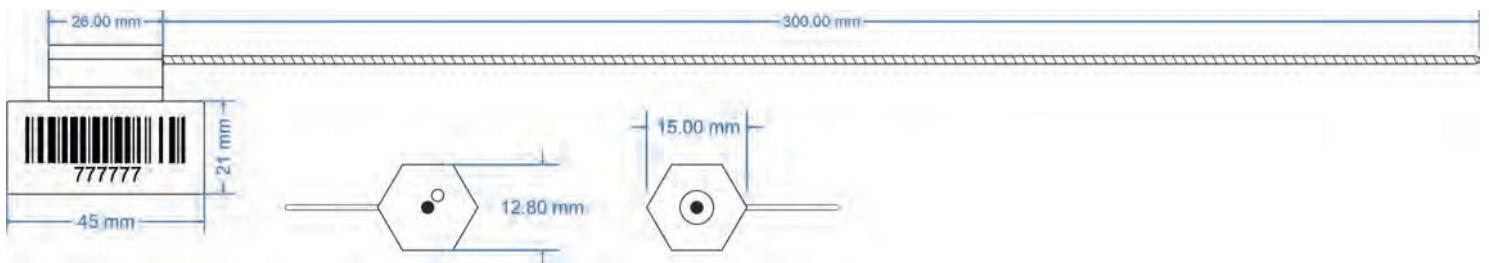
Bolsas de 100 piezas / Cajas de cartón con 1,000 piezas.

Dimensiones: 36 x 28 x 17 cm / Peso de caja: 10.5 Kg.

### RESISTENCIAS:

Resistencias certificadas:

A la tensión: > 3.6 KN



### Precios por volumen

Cantidad:	100 piezas	200 piezas	500 piezas	1,000 piezas	2,000 piezas	5,000 piezas	10,000 piezas
Precio unitario:	\$	\$	\$	\$	\$	\$	\$

## Mod. FORCE LOCK 1.8 mm x 36 cm

## FICHA TECNICA



### DESCRIPCIÓN.

Sello de Seguridad tipo cable ajustable de longitud de 36 cm y grosor de 1.8 mm con cuerpo de plástico en forma de rectángulo. Cuenta con folio consecutivo e irrepetible grabados en laser. Fabricado en ZINC recubierto de termoplástico ABS para acusar cualquier intento de violación. Sistema de cierre de alta resistencia formado por un cuerpo de acero en su interior. El cable es tipo AIRCRAFT que se deshila al corte e impide volver a ser utilizado. Todos sus componentes cuentan con la dureza necesaria para evitar su manipulación.

### INFORMACIÓN.

- Sistema de cierre por medio de esfera de acero de alta resistencia
- Alta resistencia a la tensión
- Registra evidencia de cualquier intento de violación
- Puede ser suministrado en varios colores
- Fácil instalación manual

### PERSONALIZACIÓN.

Personalizado según requerimiento, con el nombre y/o logotipo del cliente. Foliado consecutivamente con un número de identificación único de hasta 7 dígitos.

Disponible en varios colores.

### DATOS TÉCNICOS.

Dimensiones:

Cuerpo: 16 x 29 mm.

Longitud total de punta a punta: 390 mm.

Longitud efectiva de cable: 360 mm.

Diámetro de cable: 1.80 mm.

### EMPAQUE:

Bolsas de 100 piezas.

Cajas de cartón con 1,000 piezas.

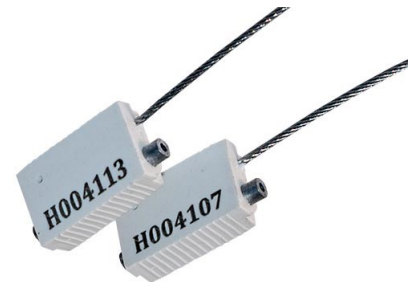
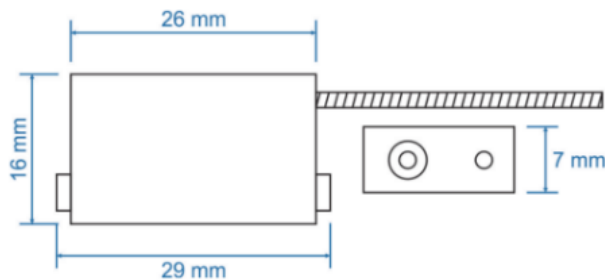
Dimensiones: 36 x 28 x 17 cm.

Peso de caja: 6.0 kilogramos.

### RESISTENCIAS:

Resistencias certificadas:

A la tensión: > 3.6 KN



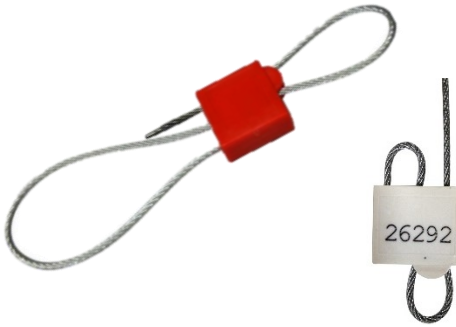
### Precios por volumen

Cantidad:	100 piezas	200 piezas	500 piezas	1,000 piezas	2,000 piezas	5,000 piezas	10,000 piezas
Precio unitario:	\$	\$	\$	\$	\$	\$	\$



# Mod. CABLE DOBLE PASO 2.2 ø x 40 cm

## FICHA TECNICA



### DESCRIPCIÓN.

Sello de Alta Seguridad de doble paso ajustable. Cuenta con folio consecutivo e irrepetible grabados en laser. Recubrimiento de plástico endurecido de máxima seguridad. Por su categoría es de los dispositivos más resistentes ya que requiere dos cortes para remover. Es un dispositivo híbrido de doble función por que proporciona un sellado y bloqueo simultáneamente para proteger contra ataques encubiertos.

### INFORMACIÓN.

- Banda plana ajustable
- Fácil instalación manual
- Muy alta resistencia a la tensión
- Por su geometría puede cerrarse a tope
- Cable flexible galvanizado con diámetro de 2.25 mm que soporta una carga de ruptura no inferior a 3.800 N.

### PERSONALIZACIÓN.

Personalizado según requerimiento, con el nombre y/o logotipo del cliente. Foliado consecutivamente con un número de identificación único de hasta 7 dígitos.

Disponible en varios colores.

### DATOS TÉCNICOS.

Dimensiones:

Cable flexible galvanizado con diámetro de 2.25 mm

En el modelo estándar la longitud del cable constituye 400 mm.

### EMPAQUE:

Bolsas de 100 piezas.

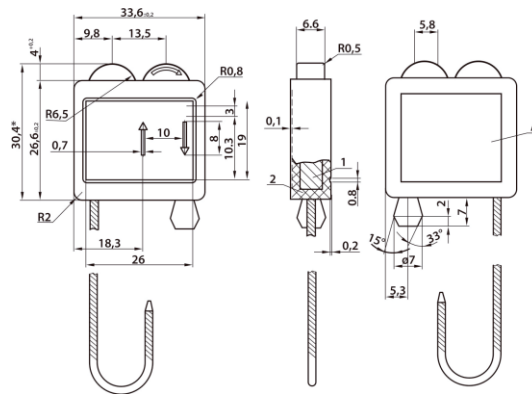
Cajas de cartón con 1000 piezas.

Dimensiones: 40 x 30 x 30 cm.

Peso de caja: 15.0 kilogramos.

### RESISTENCIAS:

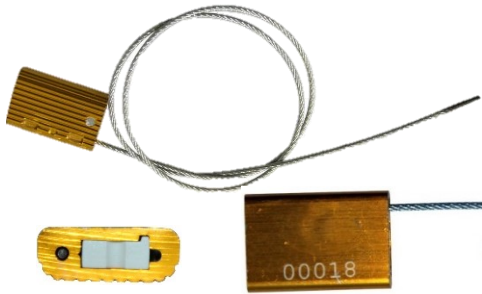
El poliestireno resiste al impacto no es toxico, ni explosivo



Cantidad:	100 piezas	200 piezas	500 piezas	1,000 piezas	2,000 piezas	5,000 piezas	10,000 piezas
Precio unitario:	\$	\$	\$	\$	\$	\$	\$

## Mod. MONSTER LOCK 1.5 mm ø

## FICHA TECNICA



### DESCRIPCIÓN.

Sello de Seguridad tipo Cable de acero ajustable con cuerpo de acero galvanizado. Cuenta con folio consecutivo e irreplicable. Este sello versátil se adapta a muchas aplicaciones y es popular vagones, contenedores intermodales y remolques. Cuenta con un sistema de doble candado interno que asegura el que cable anti-manipulaciones. Su sistema de cierre es de alta resistencia a la tensión. El cuerpo de la cerradura es fabricado de aluminio fundido a presión y el cable de acero tipo flush se deshila al corte e impide una vez cortado pueda volver a ser utilizado.

### INFORMACIÓN.

- Sistema de cierre por medio de perno fusible de alta resistencia
- Alta resistencia a la tensión
- Diámetro de cable de 1.5 mm
- Registra evidencia de cualquier intento de violación
- Fácil instalación manual
- Disponible en varias longitudes

### PERSONALIZACIÓN.

Personalizado según requerimiento, con el nombre y/o logotipo del cliente. Foliado consecutivamente con un número de identificación único de hasta 7 dígitos.

Disponible en varios colores.

### DATOS TÉCNICOS.

Dimensiones:

Cuerpo: 20 mm x 7 mm x 30 mm

Diámetro de cable: 1.5 mm

### EMPAQUE:

Bolsas de 100 piezas

Cajas de cartón con 500 piezas

Dimensiones: 36 x 28 x 20 cm

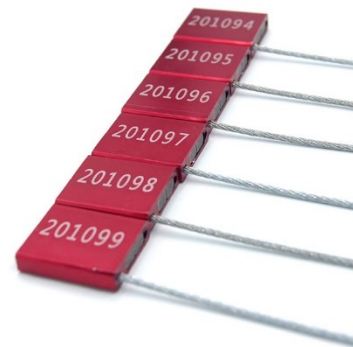
Peso de cajas: 8.0 kilogramos

**Disponible en 40cm y 120cm**

### RESISTENCIAS:

Resistencias certificadas:

A la tensión: 3.0 KN



Cantidad:	100 piezas	200 piezas	500 piezas	1,000 piezas	2,000 piezas	5,000 piezas	10,000 piezas
Precio unitario:	\$	\$	\$	\$	\$	\$	\$

## Mod. MONSTER LOCK 3.5 mm Ø

## FICHA TECNICA



### DESCRIPCIÓN.

Sello de Alta Seguridad tipo Cable de acero ajustable con cuerpo de acero galvanizado. Cuenta con folios consecutivos e irrepetibles. Este sello versátil se adapta a muchas aplicaciones y es popular vagones, contenedores intermodales y remolques. El cable de acero tipo flush se deshila al corte e impide una vez cortado pueda volver a ser utilizado. Cuenta con certificado ISO 17712 y el distintivo "H" de "HIGH SECURITY".

### INFORMACIÓN.

- Sistema de cierre por medio de perno fusible de alta resistencia
- Alta resistencia a la tensión
- Registra evidencia de cualquier intento de violación
- Disponible en varias longitudes

### PERSONALIZACION.

Personalizado según requerimiento, con el nombre y/o logotipo del cliente. Foliado consecutivamente con un número de identificación único de hasta 7 dígitos.

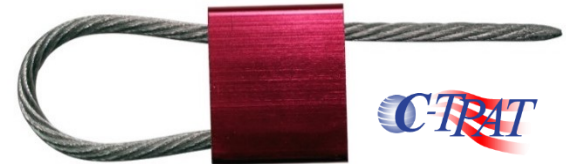
Disponible en varios colores.

### DATOS TÉCNICOS.

Dimensiones:  
Cuerpo: 41 mm x 35  
Diámetro de cable: 3.0 mm

### EMPAQUE:

Bolsas de 100 piezas  
Cajas de cartón con 250 piezas  
Dimensiones: 40 x 30 x 18 cm  
Peso de cajas: 18.5 kilogramos



Disponible en:

**50cm y 150cm longitud de cable**



Cantidad:	100 piezas	200 piezas	500 piezas	1,000 piezas	2,000 piezas	5,000 piezas	10,000 piezas
Precio unitario:	\$	\$	\$	\$	\$	\$	\$

## Mod. MONSTER LOCK 5.0 mm ø

## FICHA TECNICA



### DESCRIPCIÓN.

Sello de Alta Seguridad tipo Cable de acero ajustable con cuerpo de acero galvanizado. Cuenta con folios consecutivos e irrepetibles. Este sello versátil se adapta a muchas aplicaciones y es popular vagones, contenedores intermodales y remolques. El cable de acero tipo flush se deshila al corte e impide una vez cortado pueda volver a ser utilizado. Cuenta con certificado ISO 17712 y el distintivo "H" de "HIGH SECURITY".

### INFORMACIÓN.

- Sistema de cierre por medio de perno fusible de alta resistencia
- Alta resistencia a la tensión
- Registra evidencia de cualquier intento de violación
- Disponible en varias longitudes

### PERSONALIZACION.

Personalizado según requerimiento, con el nombre y/o logotipo del cliente. Foliado consecutivamente con un número de identificación único de hasta 7 dígitos.

Disponible en varios colores.

### DATOS TÉCNICOS.

Dimensiones:  
Cuerpo: 41 mm x 35  
Diámetro de cable: 3.0 mm

### EMPAQUE:

Bolsas de 100 piezas  
Cajas de cartón con 250 piezas  
Dimensiones: 40 x 30 x 18 cm  
Peso de cajas: 18.5 kilogramos

### RESISTENCIAS:

Resistencias certificadas:  
A la tensión: 12.25 KN  
Al corte: 1,310 KG  
A la flexión: 501 CICLOS  
Al impacto: 40.7 J



Disponible en 50cm y 120cm



Cantidad:	100 piezas	200 piezas	500 piezas	1,000 piezas	2,000 piezas	5,000 piezas	10,000 piezas
Precio unitario:	\$	\$	\$	\$	\$	\$	\$

## Mod. BOLT SEAL NACIONAL

## FICHA TECNICA



### DESCRIPCIÓN.

Sello de Seguridad tipo Clavo o Perno receptáculo. Cuenta con folio grabado laser en ambas piezas y recubrimiento ABS que ayuda a evidencias cualquier intento de violación por esfuerzo o temperatura extrema. Es ideal para cajas de tráileres, contenedores y furgones de ferrocarril

### INFORMACIÓN.

- Sistema de cierre total Anti manipulación
- Sello tipo clavo
- Alta resistencia a la tensión
- Diseñado para ser utilizado en operaciones de uso rudo
- Registra evidencia de cualquier intento de violación
- Instalación manual de forma fácil y segura.

### PERSONALIZACION.

Personalizado según requerimiento, con el nombre y/o logotipo del cliente. Foliado consecutivamente con un número de identificación único de hasta 7 dígitos.

Disponible en varios colores.

### DATOS TÉCNICOS.

Dimensiones:

Diámetro del perno: 8 mm

Diámetro de recubrimiento del perno: 10 mm

Longitud del perno: 80 mm

Longitud del barril: 28 mm

### EMPAQUE:

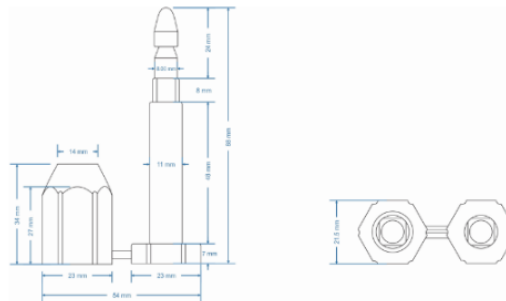
Envoltura de 10 piezas.

Cajas de cartón con 250 piezas.

Dimensiones: 35 x 25 x 15 cm.

Peso de caja: 19.0 kilogramos.

### INSTALACION:



### Precios por volumen

Cantidad:	100 piezas	200 piezas	500 piezas	1,000 piezas	2,000 piezas	5,000 piezas	10,000 piezas
Precio unitario:	\$	\$	\$	\$	\$	\$	\$

## Mod. STRONG SEAL C-TPAT

## FICHA TECNICA



### DESCRIPCIÓN.

Sello de Seguridad tipo Clavo o Perno receptáculo con certificado ISO PAS 17712:2013. Cuenta con folio grabado laser en ambas piezas y recubrimiento de plástico inflamable a prueba de choque. Es ideal para cajas de tráileres, contenedores y furgones de ferrocarril. Cumple con la norma C-TPAT. Sello Tipo Clavo Clasificación "H". Cumple con el Programa C - TPAT. Está diseñado para ser utilizado en Operaciones de Uso Rudo.

### INFORMACIÓN.

- Sistema de cierre total Anti manipulación
- Sello tipo clavo
- Alta resistencia a la tensión
- Diseñado para ser utilizado en operaciones de uso rudo
- Registra evidencia de cualquier intento de violación
- Instalación manual de forma fácil y segura.

### PERSONALIZACIÓN.

Personalizado según requerimiento, con el nombre y/o logotipo del cliente. Foliado consecutivamente con un número de identificación único de hasta 7 dígitos.

Disponible en varios colores.

### DATOS TÉCNICOS.

Dimensiones:

Diámetro del perno: 12 mm

Diámetro de recubrimiento del perno: 13 mm

Longitud del perno: 90 mm

Longitud del barril: 33 mm

### EMPAQUE:

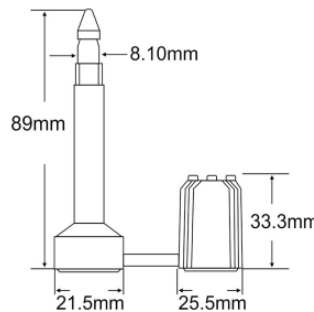
Envoltura de 10 piezas.

Cajas de cartón con 250 piezas.

Dimensiones: 35 x 25 x 15 cm.

Peso de caja: 19.5 kilogramos.

### VERIFICACION:



### Precios por volumen

Cantidad:	100 piezas	200 piezas	500 piezas	1,000 piezas	2,000 piezas	5,000 piezas	10,000 piezas
Precio unitario:	\$	\$	\$	\$	\$	\$	\$

## Mod. BOLT SEAL C-TPAT EXPORTACION

## FICHA TECNICA



### DESCRIPCIÓN.

Sello de Seguridad tipo Clavo o Perno receptáculo con certificado ISO PAS 17712:2013. Cuenta con folio grabado laser en ambas piezas y recubrimiento de plástico inflamable a prueba de choque. Es ideal para cajas de tráileres, contenedores y furgones de ferrocarril. Cumple con la norma C-TPAT. Sello Tipo Clavo Clasificación "H". Cumple con el Programa C - TPAT. Está diseñado para ser utilizado en Operaciones de Uso Rudo.

### INFORMACIÓN.

- Sistema de cierre total Anti manipulación
- Sello tipo clavo
- Alta resistencia a la tensión
- Diseñado para ser utilizado en operaciones de uso rudo
- Registra evidencia de cualquier intento de violación
- Instalación manual de forma fácil y segura.

### PERSONALIZACIÓN.

Personalizado según requerimiento, con el nombre y/o logotipo del cliente. Foliado consecutivamente con un número de identificación único de hasta 7 dígitos.

Disponible en varios colores.

### DATOS TÉCNICOS.

Dimensiones:

Diámetro del perno: 8 mm

Diámetro de recubrimiento del perno: 11 mm

Longitud del perno: 88 mm

Longitud del barril: 34 mm

### EMPAQUE:

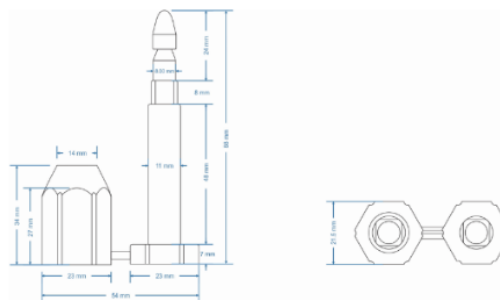
Envoltura de 10 piezas.

Cajas de cartón con 250 piezas.

Dimensiones: 35 x 25 x 15 cm.

Peso de caja: 19.5 kilogramos.

### INSTALACION:



### Precios por volumen

Cantidad:	100 piezas	200 piezas	500 piezas	1,000 piezas	2,000 piezas	5,000 piezas	10,000 piezas
Precio unitario:	\$	\$	\$	\$	\$	\$	\$

## Mod. BALL SEAL

## FICHA TECNICA



### DESCRIPCIÓN.

Sello de seguridad metálico tipo banda pulsera. Fabricado en acero al bajo carbón. Cuenta con un baño de estaño para evitar la corrosión. Registra cualquier intento de violación. El mecanismo de cierre es por medio de un doble aro de seguridad que se encuentra en la bóveda esférica. Su ajuste es de punta a punta, de forma manual y sencilla. Es un sello muy resistente a la tensión y se recomienda su uso en aplicaciones en donde existan altas temperaturas.

### INFORMACIÓN.

- Sistema de cierre por doblar anillo
- Bóveda tipo cascabel
- Alta resistencia a la tensión
- Banda plana de 7.70 mm de diámetro
- Registra evidencia de cualquier intento de violación
- Puede ser suministrado con la bóveda pintada
- Fácil instalación manual

### PERSONALIZACION.

Personalizado según requerimiento, con el nombre y/o logotipo del cliente. Foliado consecutivamente con un número de identificación único de hasta 7 dígitos.

Disponible en color natural

### DATOS TÉCNICOS.

Dimensiones:

Longitud total de punta a punta: 210 mm.

Ancho de banda: 7.70 mm.

Área de identificación: 7.70 x 140 mm.

### EMPAQUE:

Aros de 100 piezas

Cajas de carton con 5,000 piezas.

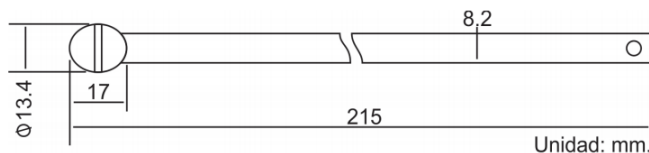
### RESISTENCIAS:

A la ruptura: Superior a 108 kilogramos – fuerza.

Temperatura de operación: -25°C a +150°C.

Temperatura máxima de uso continuo: 130°C

Resistencia a los hidrocarburos, grasas y aceites.



### Precios por volumen

Cantidad:	100 piezas	200 piezas	500 piezas	1,000 piezas	2,000 piezas	5,000 piezas	10,000 piezas
Precio unitario:	\$	\$	\$	\$	\$	\$	\$



## Mod. FLAT SEAL

## FICHA TECNICA



### DESCRIPCIÓN.

Sello tipo pulsera con cabeza plana, Cuenta con un sistema de cierre en el Interior que imposibilita el poder manipular o abrir el sello sin dejar marcas. Por su diseño es indicado para operaciones de uso rudo. Cuenta con un Foliado consecutivo hasta de 6 dígitos. Por su morfología es induplicable. Su instalación es en un solo paso, de forma manual sin necesidad del uso de herramientas o equipo de seguridad y no es agresivo para las manos.

### INFORMACIÓN.

- Sistema de cierre por doblar anillo
- Bóveda tipo cascabel
- Alta resistencia a la tensión
- Banda plana de 7.70 mm de diámetro
- Registra evidencia de cualquier intento de violación
- Puede ser suministrado con la bóveda pintada
- Fácil instalación manual

### PERSONALIZACION.

Foliado consecutivo con un número de identificación único de hasta 7 dígitos.

Disponible en color natural.

### DATOS TÉCNICOS.

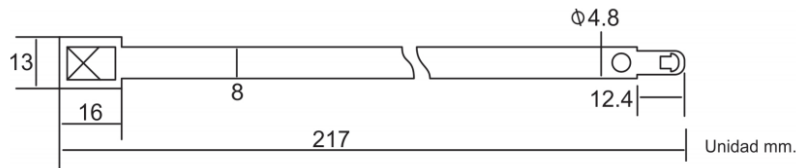
A = Longitud de Sellado,  
B x C = Área de Identificación,  
Dimensiones de la Bóveda = 10 x 21 mm,  
E = Ancho de Banda,  
F = Longitud Total y Circunferencia = 45 mm

### EMPAQUE:

Aros de 100 piezas  
Cajas de carton con 1,000 piezas.

### RESISTENCIAS:

Resistencia a la Tensión: 100 lbf (1 kn). Resistente a la Degradación por Rayos Ultravioleta. Resistente a la Exposición y Contacto con Todo Tipo de Hidrocarburos. Resistente a Químicos y Aditivos. Resistente a Golpes y Roces Accidentales



### Precios por volumen

Cantidad:	100 piezas	200 piezas	500 piezas	1,000 piezas	2,000 piezas	5,000 piezas	10,000 piezas
Precio unitario:	\$	\$	\$	\$	\$	\$	\$

# BOLSAS DE SEGURIDAD

# FICHA TECNICA



## DESCRIPCIÓN.

Bolsa de seguridad. Cuenta con folio consecutivo e irrepetible en bolsa, acuse de recibo y cintilla de seguridad VOID. Garantiza cualquier mínimo detalle en su intento de ser violada o manipulada. Disponible en blanca pigmentada y sin pigmento (transparente).

## MEDIDAS DISPONIBLES:

- 15 x 30 + 5 cm Calibre. 250
- 17 x 15 + 5 cm Calibre. 250
- 20 x 30 + 5 cm Calibre. 250
- 26 x 35 + 5 cm Calibre. 300
- 33 x 44 + 5 cm Calibre. 350
- 50 x 62 + 5 cm Calibre. 400

## PALABRA VOID U OPEN

## FOLIO ASCENDENTE E IRREPETIBLE

## ACUSE DE RECIBO

## CALIBRES: 250, 300, 350 y 400

## DATOS TÉCNICOS.

Bolsa genérica impresa a dos tintas.  
Polietileno de baja densidad impreso  
Cinta especial de seguridad

## EMPAQUE:

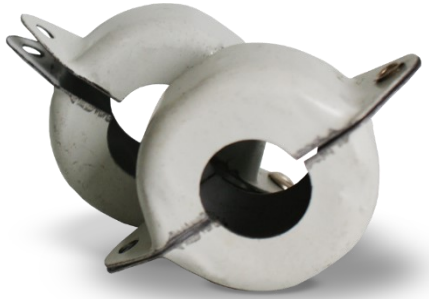
Caja de cartón con 500 y 1,000 piezas.



## MEDIDAS DISPONIBLES

Medidas:	15 x 30 + 5 cm	17 x 15 + 5 cm	20 x 30 + 5 cm	26 x 35 + 5 cm	33 x 44 + 5 cm
Precios desde 100 piezas:	\$	\$	\$	\$	\$

## CASUELA METALICA PARA MANGUERAS



### ESCRIPCIÓN:

Cazuela Bipartita para sellado de conexiones de mangueras. Estas evitan la extracción de combustible al cerrarlas con un cable foliado de calibre delgado, puesto que no será posible hacer desconexiones en las mangueras de las unidades.

### INFORMACIÓN:

- Sistema de cierre por inserto metálico
- Alta resistencia a la tensión
- Mecanismo de cierre seguro
- Registra evidencia de cualquier intento de violación
- Fácil instalación manual
- Se requiere cable de calibre delgado para su sellado (se vende por separado)

Medidas disponibles:

1/2" x 1/2"	1" x 1"	7/8" x 1 lado	7/8" x 7/8"	3/4" x 3/4"	3/4" x 1/2"	3/4" x 7/8"
-------------	---------	---------------	-------------	-------------	-------------	-------------



### Precios por volumen

Cantidad:	50 piezas	100 piezas	200 piezas	300 piezas	400 piezas	500 piezas	1,000 piezas
Precio unitario:	\$	\$	\$	\$	\$	\$	\$

## SELLO PARA MANGUERAS CONECCION LOCK 1/2 a 3/4



### ESCRIPCIÓN:

Dispositivo mecánico diseñado para ser instalado en las conexiones de entrada o salida de combustible en las unidades. Se usa para las conexiones de las mangueras que van del tanque hacia el motor, articulo de 1 pieza que se unen y al momento de cerrar no se puede volver a abrir sin romperla, además cuenta con folio de seguridad para control de este, por lo tanto, al tratar de utilizar cualquier tipo de herramienta para manipular cualquier conexión para extraer el combustible esta será "quebrada" y dejará en evidencia la violación.

### INFORMACIÓN:

- Fabricado en Polipropileno.
- El sello es concebido para precintar contadores de agua (caudalímetros).
- Se coloca en una tuerca de acoplamiento, bloqueando completamente el acceso al mismo, evitando así la posibilidad de desenroscarlo de la tubería.
- Tuerca de acoplamiento no deben exceder de 45x16 mm.

Cantidad:	100 piezas	200 piezas	500 piezas	1,000 piezas	2,000 piezas	5,000 piezas	10,000 piezas
Precio unitario:	\$	\$	\$	\$	\$	\$	\$

## CANDADO TIPO CARCASA CUBRE TAPON DE TANQUE



Elemento Indispensable para evitar La sustracción de Diésel o Gasolina previniendo así el robo hormiga. Por el diseño de su ceja de sujeción puede ser utilizado en operaciones de uso rudo. Es ideal para trayectos largos. Al asegurar la integridad del combustible el conductor maneja con mucha mayor seguridad. Es compatible con otros sellos de seguridad de hasta 7 mm de banda para tener mayor control. Cuenta con 4 puntos de unión. Está disponible en diferentes tamaños según el diámetro de su tanque.

**INFORMACIÓN:**

Material de Fabricación: Acero Calibre 20. Terminación: Pintada o Galvanizada. Cuenta con un orificio adicional para asegurarla directamente por un cable al chasis de la unidad

Medidas disponibles:

KENWORTH	INTERNATIONAL	FREIGHTLINER	VOLVO	M2	DINA
----------	---------------	--------------	-------	----	------

Cantidad:	10 piezas	20 piezas	30 piezas	40 piezas	50 piezas
Precios:	\$	\$	\$	\$	\$

## TRAMPA PREMIUM ANTI-EXTRACCION DIESEL



**DESCRIPCION:**

Trampa Anti-Extracción Diésel, fabricada 100% de aluminio para boca de tanque. Cuenta con ranuras y orificios que permiten un fluido rápido del combustible al momento de llenar el tanque y pelota anti sifón, la cual evita el robo por inyección de aire y ladeo de unidad.

**INFORMACIÓN:**

Instalación: para instalar esta pieza solo se necesita una llave Allen, cubrir opresores con algún tipo de soldadura liquida, apretar los tornillos opresores de forma uniforme. Aplicación: sellado de tanques que utilicen diésel como combustible, esta pieza protectora está disponible en varias medidas según el modelo del camión.

Kenworth, International, Freightliner, Volvo, M2, etc.

KENWORTH	INTERNATIONAL	FREIGHTLINER	VOLVO	M2
----------	---------------	--------------	-------	----

Cantidad:	1 pieza	5 piezas	10 piezas	20 piezas	30 piezas	40 piezas	50 piezas
Precio unitario:	\$	\$	\$	\$	\$	\$	\$

# BARRA DE ALTA SEGURIDAD

# FICHA TECNICA



## DESCRIPCIÓN.

Sello de barrera resistente de última generación para la protección de la carga en contenedores, furgones y camiones. Acero de alto grado reforzado con espesor de 5.5mm. Cuenta con dos partes de inmovilización, tapa y pasador de bloqueo. Resistencia 35 KN, impreso laser PRO y número de serie consecutivo e irreplicable.

## INFORMACIÓN.

- Es el mejor mecanismo de cierre que existe
- Alta resistencia a la tensión
- Sistema de cierre de Alta Seguridad
- Registra evidencia de cualquier intento de violación
- Fácil instalación manual



## DATOS TÉCNICOS.

Dimensiones:

Longitud total de punta a punta: 43cm.

Ancho de barra 5.8 cm.

Espesor de barra 5.00mm.

Área de identificación: 57mm x 47.5mm.

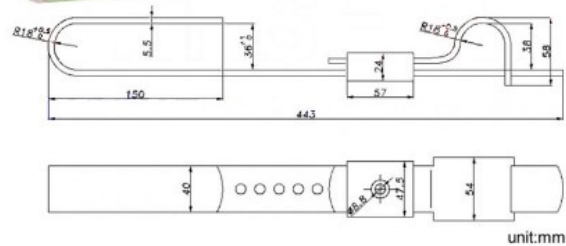
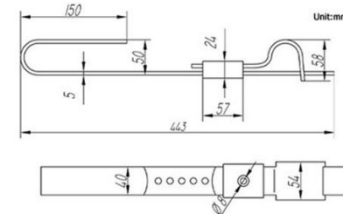
## EMPAQUE:

Cajas de 10 piezas.

Cajas de cartón con 1,000 piezas.

Dimensiones: 60 x 50 x 20 cm.

Peso de caja: 20 kilogramos.



Cantidad:	10 piezas	20 piezas	50 piezas	100 piezas	200 piezas	300 piezas	500 piezas
Precio unitario:	\$	\$	\$	\$	\$	\$	\$

## Algunos de nuestros clientes satisfechos





## ¿Por qué elegirnos?

- ✓ Somos Fabricantes.
- ✓ Productos de primera calidad.
- ✓ Contamos con los precios más competitivos.
- ✓ Envíos inmediatos a toda la República Mexicana.
- ✓ Gran variedad de modelos y colores siempre en Stock.
- ✓ Personalizado de material según requerimientos sin costo.
- ✓ Sellos aprobados bajo la norma ISO PAS 17712:2013.
- ✓ Sellos con certificado C-TPAT para Exportaciones.
- ✓ Convenio con las mejores paqueterías.



Comunícate con nosotros, con gusto te atenderemos y brindaremos la información necesaria para apoyarte con tu requerimiento.

## **GRUPO TOMI SOLUCIONES DE MEXICO, S.A. DE C.V.**

Colonial Santiago 210, Colonial San Miguel, Guadalupe, Nuevo León. Cp. 67113.

Visita nuestra web

[www.grupotomi.com](http://www.grupotomi.com)

[www.bolsasdeseguridad.com.mx](http://www.bolsasdeseguridad.com.mx)

Telefonos

(81) 3186-5960

(81) 3186-5962

81 2584 9542

81 8021 4082

E-mail

[ventas@grupotomi.com](mailto:ventas@grupotomi.com)

[sellosdeseguridad@grupotomi.com](mailto:sellosdeseguridad@grupotomi.com)